

Электромонтажные работы высокого уровня

ООО «РЕМЭЛ» работает на рынке с октября 1991 года в сфере электромонтажных работ и обеспечении работоспособности электрических и тепловых сетей. Начинаясь деятельность с выполнения ремонтных и наладочных работ электро-технического оборудования класса напряжения 0,4-10 кВ. Наиболее значительное развитие предприятия началось с 1997 года, когда компанией было принято решение об укрупнении.

Начиная с 2001 года, особое внимание уделяется развитию пусконаладочного участка, способного выполнять работы на оборудовании класса напряжения 0,4-110 кВ. Сейчас на предприятии трудятся 90 человек – это квалифицированный персонал, многие имеют опыт работы за рубежом.

Пусконаладочный участок включает в себя электротехническую лабораторию, аттестованную Управлением по технологическому и экологическому надзору Ростехнадзора по Новосибирской области с правом выполнения испытаний, измерений и проверок электрооборудования и электроустановок напряжением до и выше 1000 В, а также испытаний средств защиты от поражения электрическим током. Участок укомплектован современными приборами и устройствами для проведения пусконаладочных работ релейных и микропроцессорных средств защиты и автоматики. Персонал проходит ежегодную проверку знаний в аттестационно-квалификационной комиссии «Ростехнадзора».

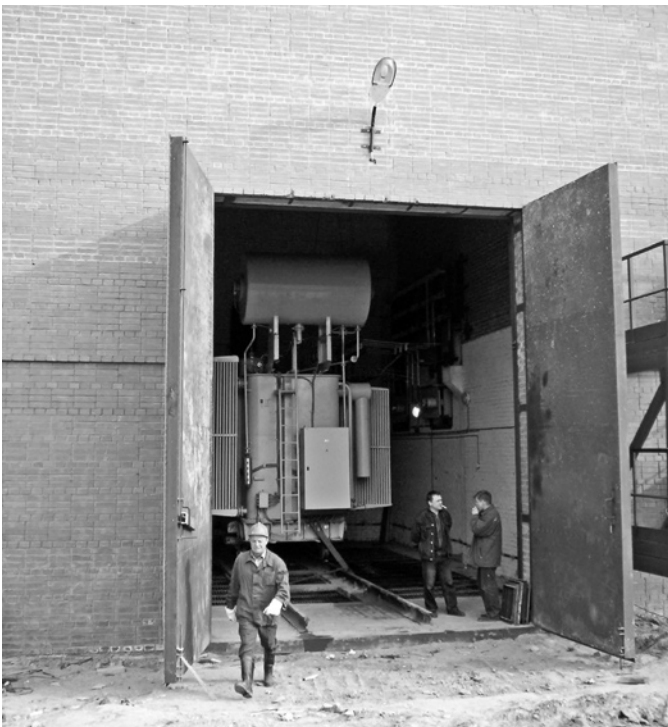
ООО «РЕМЭЛ» одно из немногих предприятий, которые выполняют работы по такелажу, погрузке и выгрузке крупно-

тоннажных и крупногабаритных грузов. Такелажный участок оснащен всем необходимым оборудованием, в том числе тралом грузоподъемностью до 120 тонн для транспортировки тяжеловесных негабаритных грузов. Квалифицированные специалисты ООО «РЕМЭЛ» выполняют данные виды работ быстро и с высоким качеством на основных объектах энергетики и химической промышленности Сибири (Кузбасс, Алтай, Омск).

Цех механизации позволяет выполнять весь комплекс строительно-монтажных работ, не привлекая сторонние организации. Автономные бензиновые и дизельные электрические станции разной мощности позволяют вести процесс монтажа в труднодоступных условиях.

Монтажный участок выполняет электромонтажные работы в полном объеме, включая монтаж высоковольтного оборудования. Электромонтажники имеют допуск к проведению работ на оборудовании Reichert, аттестат на проведение работ с высоковольтным оборудованием «Новосибирскэнерго».

Уровень подготовки работников ООО «РЕМЭЛ» позволяет выступать в качестве независимых экспертов по оценке электротехнического оборудования, качества выполнения строительных и монтажных работ. Имея в своем арсенале все необходимое, предприятие выполняет полный комплекс работ по монтажу и наладке электрических сетей и электрооборудования класса напряжения 0,4-110 кВ.



Монтаж силового трансформатора на подстанции «Вымпел» (Восточные электрические сети)